

- 지역 자원봉사 활성화를 위한 -

2026년 복구자원봉사센터 운영 계획



대구광역시 복구자원봉사센터

2026년 북구자원봉사센터 운영 계획

- ◆ 행정안전부 자원봉사센터 운영지침 의거
- ◆ 대구북구자원봉사센터 사무 위탁 계약서 의거
- ◆ 자원봉사센터의 효율적이고 체계적인 운영 계획 수립

I 추진 근거

- 행정안전부 자원봉사센터 운영지침 의거
- 대구북구자원봉사센터 사무 위탁 계약서 의거
- 북구자원봉사센터 운영규정 의거

II 추진 개요

- 추진 시기 : 2026. 1. 1~12. 31(위탁기간 2025.1.1.~2026. 12.31)
- 운영 주체 : (사)대구광역시북구자원봉사단체협의회
- 조직 구성 : 총 7명(센터장외 직원 6명)
- 소요 예산 : 527,512천원

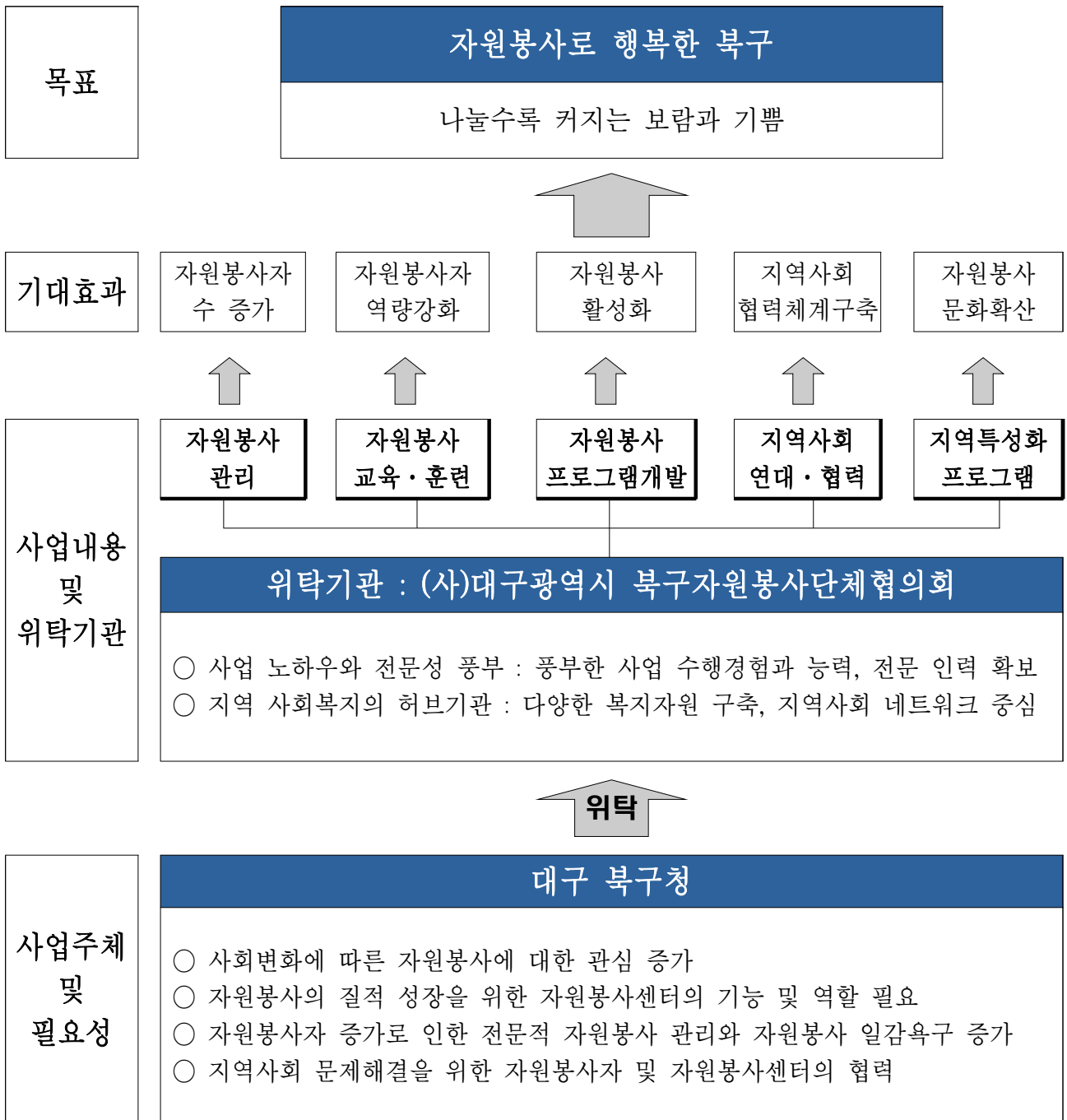
(단위 : 천원)

구분	총계	인건비	운영비	사업비	자부담	코디네이터	공동모금회
총계	527,512	259,500	59,000	101,060	8,000	68,952	31,000
구비	411,006	259,500	59,000	58,030		34,476	
시비	43,030			43,030			
국비	34,476					34,476	
공동모금회	31,000						31,000
자부담(법인)	8,000				8,000		

Ⅲ

추진 운영 계획

1. 운영 목표



2. 세부 운영 계획

가. 운영위원회 구성 및 운영

- 1) 근거규정 : 자원봉사활동 기본법 제19조, 시행령 제15조, 북구자원봉사센터 운영규정 제3장
- 2) 목 적 : 센터의 운영에 관한 사항을 심의하기 위하여 대구북구자원봉사센터 운영위원회를 둔다.
- 3) 구 성
 - 운영위원회는 성별을 고려하여 20인 이내 위원으로 구성
 - 민간위원 : 자원봉사단체 및 수요처의 대표, 자원봉사 관련 분야에 대한 전문적 지식과 경험이 풍부한 자 등
 - 당연직위원 : 센터장, 북구청 자원봉사업무 담당과장
- 4) 위원의 임기는 2년으로 하되 연임할 수 있다.
- 5) 심의, 의결사항
 - 센터의 사업계획 및 운영에 관한 사항
 - 센터 운영에 관한 규정의 제·개정에 관한 사항
 - 예산 수립 및 결산에 관한 사항
 - 기타 센터 운영상 필요하다고 인정되는 사항

나. 인사위원회 구성 및 운영

- 1) 근거규정 : 대구북구자원봉사센터 운영규정 제4장
- 2) 목 적 : 직원의 인사관리에 적정을 기하기 위하여 대구북구자원봉사센터 인사위원회를 둔다.
- 3) 구 성
 - 위원회는 5인 이상 10인 이내로 구성은 아래와 같이 한다.
 - 위원장: 위원 중 호선으로 선출한다.
 - 위 원: 센터장, 근로자위원, 외부인사

- 위원의 위촉은 센터장이 한다.
- 위원회에는 인사(총무) 담당자 1명을 간사로 둔다.

4) 심의, 의결사항

- 인사제도와 인사에 관한 중요 기본방침
- 직원의 임용에 관한 사항
- 직원의 근무성적평정 조정에 관한 사항
- 기타 직원의 인사에 관하여 위원회의 의결이 필요한 사항

다. 주요 업무 추진계획

1) 자원봉사활동 프로그램 기획

- 자원봉사센터는 자원봉사를 생활화 할 수 있도록 지역환경과 자원봉사자의 수요에 맞는 자원봉사 프로그램 개발 및 보급
- 센터별 지역실정에 맞는 특화된 자원봉사 대표 프로그램의 개발, 보급으로 센터 운영의 활성화 도모

2) 자원봉사자 등록 및 실적관리

- 자원봉사활동 참여를 희망하는 자는 자원봉사센터 상담, 안내를 통해 자원봉사의 취지, 유의사항등을 교육받은 후 봉사활동에 참여
- 신규 자원봉사자 상담시 자원봉사센터는 자원봉사자의 봉사희망 분야를 파악하여 전산 관리함으로써, 전문자원봉사자 육성을 위한 기본정보로 활용
- 신규 등록한 자원봉사자는 자원봉사센터에서 실시하는 기본교육을 이수해야 함
- 자원봉사단체의 1365자원봉사포털 등록시 자원봉사센터는 기 등록 여부에 대해 1차 확인후 서류심사 진행
- 자원봉사단체에 소속된 자원봉사자의 봉사실적 입력은 개인회원 등록 확인자에 한해 처리

3) 수요처 등록

- 자원봉사센터는 수요처에서 요청하는 자원봉사활동에 대해 확인·검증을 하여야 하며, 자원봉사자가 원활하고 안전하게 활동할수 있도록 지원해야 함
- 자원봉사센터는 수요처 등록신청서 접수후 첨부서류 확인 및 현장실사를 통해

수요처의 적합 여부 판단

공공부문	행정기관	중앙정부 및 시도, 시군구 지방자치단체
	공공기관	공공기관의 운영에 관한법률에 의한 공기업 및 준정부기관 지방공기업법에 의해 설립된 공사 및공단
	공공시설	중앙정부, 지방자치단체가 국민복지, 후생을 위해 설치한 시설
민간부문	민간기관	공익 목적으로 활동하고 있는 비영리 기관 및 단체
	기업체	공익 목적의 사회공헌사업을 추진하는 경우
	시설	민간이 운영하고 있는 공익 목적의 비영리 복지, 보건, 의료, 요양, 문화, 체육등의 시설

- 종교적, 정치적, 영리적 목적이나 소속 회원의 이익을 목적으로 활동하는 기관이나 단체의 경우에는 수요처 등록을 인정하지 않음
- 독거노인, 저소득, 다문화가정 등 개인 및 세대 단위 자원봉사 수요에 대해서는 동 행정복지센터의 협조를 통해 정보를 취합, 일감으로 등록

4) 자원봉사 일감 등록

- 자원봉사센터가 자체 기획, 운영하는 자원봉사 프로그램에 대해서는 해당 센터에서 1365자원봉사포털에 등록, 자원봉사자를 모집
- 자원봉사 일감은 봉사를 필요로 하는 수요처에서 1365자원봉사포털을 통해 등록요청 후 관할 센터 승인을 득하여 등록, 자원봉사자를 모집

5) 자원봉사 실적 등록

- 개인의 자원봉사 실적은 해당 수요처에서 1365자원봉사포털을 통해 관할 센터에 신청, 소관 센터 확인 후 승인 처리
- 자원봉사활동 시간 인정은 자원봉사활동 인정기준에 따름
- 단체의 실적등록 요청시 자원봉사센터는 수요처에서 입력한 실적과 제출된 자원봉사자 명단을 비교하여 실적 확인 및 승인 처리
- 자원봉사자는 자원봉사센터에 의해 인정된 실적에 대한 자원봉사활동 확인서를 1365자원봉사포털을 통해 출력 할수 있음

6) 자원봉사 종합보험

- 근거규정 : 자원봉사활동 기본법 제 14조, 시행령 제10조
- 적용대상 : 자원봉사 중에 입은 상해등의 피해를 자원봉사센터에서 확인이 가능한 자원봉사자(1365자원봉사포털 등록 자원봉사자)
- 보상청구 : 자원봉사자로 등록되어 있는 자원봉사센터를 통해 보험사에 청구
 ※ 대구광역시 자원봉사센터 일괄 가입

7) 자원봉사자 교육 및 훈련

· 자원봉사자 기본교육

교육대상	신규 자원봉사자를 대상으로 실시(가급적 연령별 구분)
교육내용	자원봉사의 이해, 자원봉사자 기본태도 및 소양, 봉사활동 진행절차 및 주요내용, 자원봉사활동 프로그램, 자원봉사 현장의 인권 보호, 안전등 유의사항등
교육방식	집체교육, 현장방문 교육(수요처, 단체), 온라인
수행주체	시군구 자원봉사센터 교육 담당자
교육시기	월 1회 이상, 자원봉사 배치 전 필요시 수시 진행

· 자원봉사자 전문교육

교육대상	전문 자원봉사활동에 관심이 있는 자원봉사자
교육내용	전문 자원봉사자 육성을 위한 봉사자 역량강화, 전문 분야 발굴 자원봉사 리더(지도자)양성등
교육방식	집체교육(외부 전문강사 활용 가능), 위탁교육
수행주체	시도, 시군구 자원봉사센터 교육담당자, 위탁 주체 교육 담당자
교육시기	연간 최소 4회 이상

· 자원봉사자 보수교육

교육대상	자원봉사단체 관리자, 연간 자원봉사 실적 30시간 이상 자원봉사자
교육내용	1365자원봉사포털 시스템, 개인정보보호, 신규 자원봉사활동 영역의 수요처 발굴. 자원봉사 우수사례 확산, 위험사례 공유, 자원봉사 프로그램 기획 자원봉사의 기본가치, 우수 자원봉사 지역 견학 및 네트워크 형성등
교육방식	집체교육, 방문교육(외부 전문강사 활용 가능)
수행주체	시도, 시군구 자원봉사센터 교육담당자
교육시기	연간 최소 2회 이상

8) 자원봉사센터 관리자 교육

· 법정 의무교육

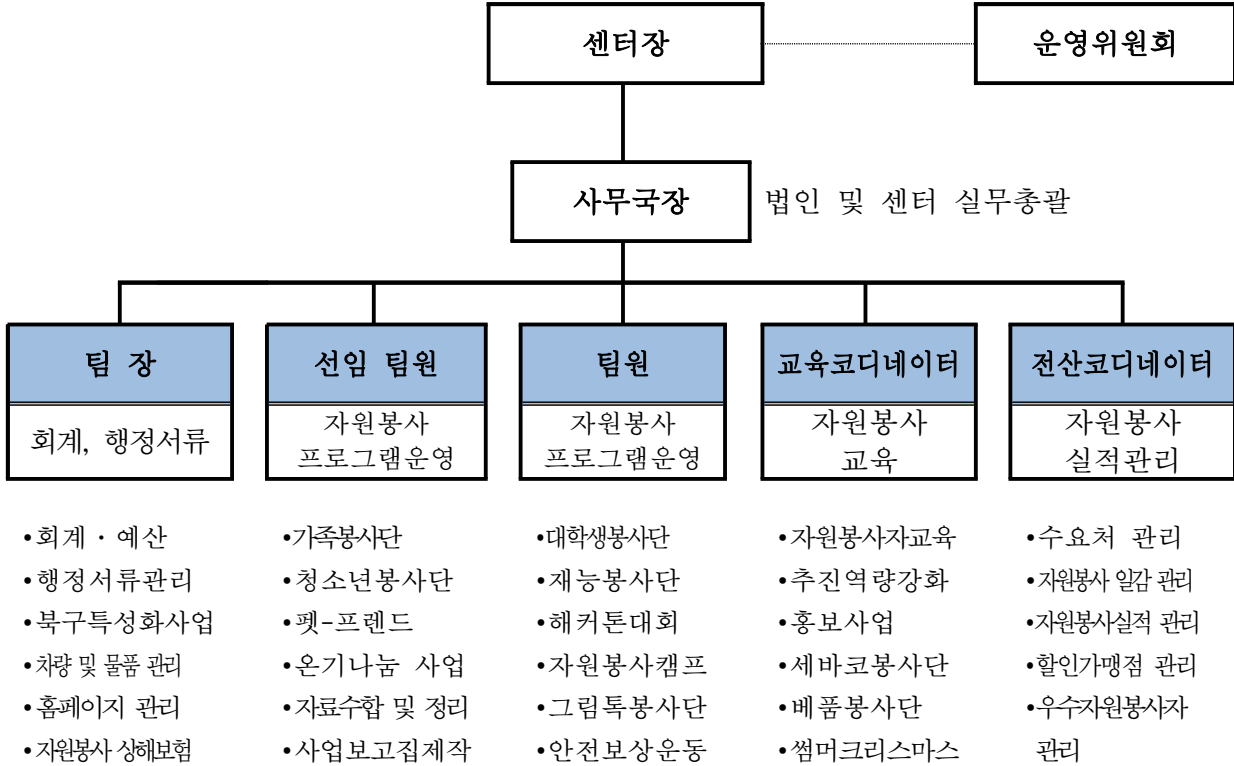
과 목 명	대상	교육시간	관련법
직장내 장애인 인식개선 교육	사업주 및 모든근로자 (50인미만 간이교육 가능, 교육자료 게시 및 배포)	연1회, 1시간 이상	장애인고용법
직장 내 성희롱 예방교육	모든 사업장	연1회, 1시간 이상	남녀고용평등법
개인정보보호교육	개인정보를 처리하는자	연1~2회(권고)	개인정보보호법
산업안전보건교육	모든 사업장	매반기, 6시간 이상	산업안전보건법
퇴직연금교육	퇴직연금제도 가입자	연1회, 1시간 이상	퇴직급여법

· 역량강화 교육

역량 구분	교육 주제
공통 역량 (필수 역량)	자원봉사의 의미와 가치, 자원봉사센터의 이해, 자원봉사와 인권, 자원봉사관리자의 윤리, 자원봉사 수요처의 이해, 자원봉사 관리과정의 이해 ※ 신입직원 필수
직무 역량	교육, 포털시스템, 재난안전, 홍보, 프로그램기획 및 운영, 인정예우, 행정회계, 아카이브 및 기록, 정책개발 등 직무역량을 강화할 수 있는 교육
리더십 역량	중간관리자 리더십 교육, 센터장 교육

라. 기구 및 인력 운용 계획

1) 조직도



2) 직원 현황

구분	계	센터장	사무국장	팀장	(선임) 팀원	코디네이터	비고
인원(명)	7	1	1	1	2	2	현원 7명
자격증			사회복지사 1급 보육시설장	사회복지사 1급 청소년 지도사 2급	사회복지사 1급 컴퓨터활용능력 2급	사회복지사 1급 컴퓨터활용능력 2급	

3) 근로자 채용, 급여, 복리후생등

- 채용 : 대구북구자원봉사센터 운영 규정 제 4장 인사위원회 의거 채용
- 급여, 복리후생등 : 2026년 센터 예산서 별첨

1. 추진방향 및 추진과제

추진방향

- 2026년 주민등록 인구대비 자원봉사 등록인원 31% 목표
- 기후위기대응 자원봉사 활동으로 자원봉사 활성화 및 시민의식 고취
- 사회문제 해결형 자원봉사 활동으로 복지 사각지대 발굴 및 지원
- 지역 특화 자원봉사 활동으로 더불어 살아가는 지역공동체 구현
- 우수자원봉사자에 대한 인센티브 제도 확대로 인정, 보상 격려
- 민·관 협력 네트워크를 통한 자원봉사활동으로 시너지 제고
- 지역민의 자율적인 자원봉사 활동 참여로 의식변화 및 건전한 문화 확산

중점추진과제

- 온라인 자원봉사 활동 프로그램 운영으로 전국민 참여 프로그램 발굴
- 위축된 자원봉사단체 활성화로 자원봉사 활동 활성화 추진
- 청소년, 대학생 및 가족봉사단 활동으로 건전한 사회인으로서의 육성
- 자원봉사단 활동지원사업으로 신규 자원봉사 프로그램 상시 운영
- 자원봉사 전문교육 운영으로 분야별 전문자원봉사자 및 단체 육성
- 페이스북, 인스타그램등 SNS를 통한 자원봉사 활동 홍보
- 모바일 앱을 통한 자원봉사 시간관리 및 자원봉사 활동 정보 공유 홍보

2. 2026년 자원봉사 중점 추진 사업

가. 취약계층 지원을 위한 온기나눔 자원봉사 프로그램 확대

- 온기나눔 프로젝트 사업으로 사회문제해결형 프로그램 추진
- 중장년봉사단 운영으로 베이비부머 은퇴 세대의 자원봉사 활동 활성화
- 기업의 사회 공헌 활동과 연계한 기업봉사단 활동으로 노블리스 오블리제 실천
- 지역 밀착형 신규 자원봉사 프로그램 발굴로 지역 자원봉사 활성화 기여
- 재능기부 자원봉사단 운영으로 전문 자원봉사 활동 프로그램 확대
- 가족자원봉사단과 독거어르신 매칭으로 효나눔 자원봉사 활성화
- 청소년, 대학생, 어르신등 생애주기별 자원봉사 활동으로 여가문화 실천
- 무더위가 지속되는 7~8월 폭염을 이겨내기 어려운 어르신 및 저소득 취약계층에게 시원한 생수 배부 봉사활동으로 주민의 삶의 만족도 향상

나. 신규 자원봉사 참여 프로그램 확대 발굴

- 대구자원봉사박람회, 북구지역복지박람회, 부키야 놀자등 지역 주민들의 관심과 참여가 높은 지역 행사에 재능기부 자원봉사 프로그램 연계
- 전문 자원봉사 분야의 확대에 따라 사회 각 분야에 재능과 지식을 갖춘 전문 자원봉사자들의 참여를 통해 나눔 문화를 확산하는 자원봉사 활동 지원
- 신규 자원봉사 단체 발굴 및 육성으로 새롭고 다양한 자원봉사 프로그램 지원
- 자원봉사단체의 자율적인 봉사활동 역량강화 및 시민참여 활성화를 위해 우수 자원 봉사 프로그램 발굴, 지원
- 각 동별 자원봉사 캠프데이 운영으로 매월 1회 환경정화 활동으로 신규 자원 봉사자들의 참여기회를 확대시키고 지역민들의 자원봉사 분위기 확산

다. 지역 특성화 프로그램 확대 운영

- 자원봉사 전문교육 과정 운영으로 전문 자원봉사 활동 지원
- 전문봉사단 양성과정으로 재능기부 자원봉사 활동 기대
- 취약계층 어르신 및 장애인 세대 이불빨래 지원으로 생활 밀착형 자원봉사 확대
- 북구자원봉사자대회 개최로 자원봉사자 사기 진작 및 격려

라. 청년 자원봉사 프로그램 활성화로 참여 확대

- 대학생 동아리별 활동 지원으로 분야별 청년 자원봉사 활동 프로그램 확대
- 지역 초,중,고 학교와 연계한 자원봉사의 이해와 시스템교육을 통하여 자원봉사 활동에 대한 동기를 부여할 수 있는 온라인 자원봉사교육 확대
- 청소년의 건전한 인성과 공동체의식을 함양할 수 있는 상시 프로그램 운영
- 청소년들의 자아실현과 비행예방은 물론 사회전체의 공익증진을 위하여 지역 내 학생들의 자원봉사 참여 확대
- 자원봉사 기초교육, 인성교육, 체험 프로그램을 운영하는 자원봉사학교 및 다양하고 정기적인 자원봉사 프로그램을 통하여 청소년자원봉사 활성화 및 참여 확대

마. 자원봉사 역량강화 및 홍보 활동으로 참여의식 고취

- 자원봉사자 및 자원봉사관리자의 역량을 강화 할 수 있는 온, 오프라인 교육 확대
- 자원봉사 활동에 대한 페이스북, 인스타그램등 SNS공유로 자원봉사자들의 참여의식을 고취시키고 다양한 자원봉사 활동 공유
- 연간 사업보고서 제작으로 자원봉사 활동 아카이브 사업 추진
- 자원봉사 리더들을 대상으로 리더의 역할과 사명 이해, 팀활동의 비전수립 등 자원봉사팀 관리나 지도력 개발을 위한 체계적인 교육으로 자원봉사자 관리
- 자원봉사관리자의 역량강화를 위한 교육 및 워크샵, 세미나 참가

3. 2026년 자원봉사 활성화 지원 사업

가. 자원봉사 활동 지원 사업

- 시기 : 2026년 1월~12월
- 예산 : 36,800천원(시비:구비 47:53)
- 내용
 - 지역 특성에 맞는 맞춤형 자원봉사 특성화사업 발굴 추진
 - 베이비부머 및 어르신봉사단, 가족봉사단, 가족체험스쿨, 재능나눔봉사단, 청소년 및 대학생봉사단, 지역 특화사업등 지역 특색에 맞는 프로그램 개발
 - 재능나눔 전문자원봉사단 및 대학생 동아리봉사단 집중 육성 및 활성화
 - 온기나눔 사업 신규 자원봉사 프로그램 발굴로 자원봉사 활성화
 - 온라인 자원봉사 프로그램 운영으로 자원봉사 활동을 제고

나. 자원봉사 마일리지 사업

- 시기 : 2026년 1월~12월
- 예산 : 19,700천원(시비:구비 47:53)
- 내용
 - 자원봉사 활동 시간 관리로 자원봉사 활동을 확대
 - 자원봉사 인증서 및 증 발급으로 자원봉사자 자긍심 고취
 - 자원봉사 활동 시간 우수자에 대한 다양한 인센티브 제공
 - 자원봉사자 상해보험 가입제도로 자원봉사자 안전 및 보호
 - 자원봉사 할인가맹점 확대 운영으로 다양한 업종 이용시 할인혜택 부여

다. 자원봉사 연수, 체험 프로그램

- 시기 : 2026년 1월~12월
- 예산 : 6,000천원(시비:구비 47:53)
- 내용
 - 자원봉사활동이 활발한 봉사자에 대한 인정 보상 부여
 - 지역 관광지에 대한 힐링 투어를 통한 자원봉사자 격려
 - 전년도 자원봉사 시간 우수자에게 인정·보상

라. 자원봉사 연대 네트워크 활성화

- 시기 : 2026년 1월~12월
- 예산 : 13,780천원(시비:구비 47:53)
- 내용
 - 온기나눔 구,군 연합 자원봉사 활동으로 시민 자원봉사 참여 활성화
 - 민간, 기업등 민간중심의 자율적 협력 네트워크 시스템 내실화
 - 재난재해 긴급봉사활동으로 자원봉사 단체 공동협력 추진
 - 통합자원봉사지원단 운영으로 재난재해 활동 적극 대비
 - 자원봉사단체간 공동협력사업 추진, 정보공유, 수급체계 지원
 - 자원봉사 수요처 및 활동처관리로 자원봉사 활동관리 공유

마. 자원봉사 추진 역량강화

- 시기 : 2026년 1월~12월
- 예산 : 9,920천원(시비:구비 47:53)
- 내용
 - 자원봉사단체 컨설팅 및 온, 오프라인 교육지원으로 전문성 제고
 - 자원봉사관리자 교육, 봉사단체 리더 전문교육 지원 및 자원봉사 가치증진
 - 페이스북, 인스타그램, 카카오톡 플러스친구등 SNS를 통한 자원봉사활동 홍보
 - 자원봉사단체 및 동아리 맞춤형 순회교육으로 전문자원봉사단 육성
 - 자원봉사 활동 참여 독려 및 활동을 증가를 홍보 활동 적극 추진
 - 자원봉사센터 관리자의 전문성 향상을 위한 워크샵 및 연수 참가

바. 구, 군 특화 사업

- 시기 : 2026년 1월~12월
- 예산 : 4,860천원(시비:구비 47:53)
- 내용
 - 자원봉사 전문교육 과정 운영으로 전문 자원봉사 활동 지원
 - 전문봉사단 양성과정으로 재능기부 자원봉사 활동 기대
 - 지역 특화 사회문제 해결형 활동으로 지역 주민 참여 확대
 - 신규 자원봉사자 및 단체 참여를 위한 자원봉사 프로그램

4. 2026년 특성화 및 지정기탁 사업

가. 복구자원봉사 특성화 사업

- 시기 : 2026년 1월~12월
- 예산 : 10,000천원(구비 100%)
- 내용
 - 복구 관광명소에서의 자원봉사 활동을 접목한 볼런투어 프로그램
 - 반려견과 지역주민이 함께 플로깅 활동으로 봉사활동 기회 부여
 - 대학생봉사단의 식품위생 및 식중독 예방을 위한 주민인식개선
 - 복구자원봉사자대회 추진으로 자원봉사자 격려 및 사기진작

나. 자원봉사 코디네이터 지원사업

- 시기 : 2026년 1월~12월
- 예산 : 68,952천원(국비:구비 50:50)
- 내용
 - 자원봉사 교육 코디네이터, DB코디네이터 사업 추진
 - 기본교육, 전문교육, 보수교육 운영으로 자원봉사 활동 체계화 및 전문화
 - 자원봉사 시간관리 및 인센티브, 할인가맹점관리로 체계적인 자원봉사자관리

다 사회복지공동모금회 지정기탁 사업

- 시기 : 2026년 1월~12월
- 예산 : 31,000천원(대구사회복지공동모금회 100%)
- 내용
 - 취약계층 지정사업으로 사회복지공동모금회 지정기탁 사업
 - 행복버블 찾아가는 세탁사업으로 저소득층 및 장애인 세대 이불빨래 지원
 - 동화나라버스도서관 운영 및 관리로 독서문화 활성화 기대
 - 취약계층 미취학아동의 학습키트 지원으로 학습동기 부여 및 교육부담 완화

5. 2026년 상시 추진 사업

가. 자원봉사자 모집 및 배치, 관리사업

- 자원봉사자 모집, 등록 및 상담, 배치
- 자원봉사자 수요처 조사 및 발굴
- 활동인증서 발급, 자원봉사자 상해보험 가입
- 우수자원봉사자 표창

나. 자원봉사 프로그램 운영

- 청소년봉사단
- 대학생봉사단
- 중장년자원봉사단
- 어르신봉사단
- 가족봉사단
- 재능기부봉사단
- 기업체봉사단
- 공무원봉사단

다. 홍보 및 출판사업

- 홈페이지 운영 및 관리
- 홍보물제작 배부(소식지, 리플렛, 자료집, 홍보물품등)
- 캠페인활동 전개
- 자원봉사 교육교재 및 워크샵 자료, 세미나 자료 제작
- 자원봉사 홍보자료 및 안내자료집 제작

라. 조사·연구사업

- 지역주민의 자원봉사 의식 조사
- 봉사활동 영역별 자료수집
- 자원봉사 프로그램 연구 및 개발
- 워크샵 및 세미나 개최
- 자원봉사 수요처 및 인증처 조사

마. 지역연대 조정사업

- 운영위원회(이사회) 운영, 자원봉사단체협의회 운영
- 관련기관 및 단체 간담회
- 후원자 개발 및 관리
- 자원개발 사업

■ 2026년 사업예산 세부내역

사업분류	세부사업명	사업계획		사업내용	기대효과
		목표(건/명)	예산		
총 계		838/56,531	132,060		
1. 자원봉사 활동지원 사업	소 계	250/10,000	36,800		
	가. 봉사단 활동지원	250/10,000	36,800	각 봉사단의 특화된 프로그램 운영	전문가적인 역량을 강화하고 세분화되고 전문적인 봉사단운영
2. 자원봉사 마일리지	소 계	500 /30,000명	19,700		
	가. 마일리지제 운영	500 /30,000명	19,700	자원봉사자증 발급등	마일리지 홍보로 자원봉사활성화
3. 연수체험 프로그램	소 계	1/200	6,000		
	가. 국내 연수	1/200	6,000	우수자원봉사자 및 단체 격려	우수자원봉사자 사기 진작
4. 연대 네트워크	소 계	14/1,611	13,780		
	가. 자원봉사박람회	1/1,000	3,000	다양한 자원봉사 활동 홍보	지역민 참가로 자원봉사활성화기대 및 활동 홍보, 공유
	나. 자원봉사자대회	1/500	3,000	자원봉사 유공자 표창 및 격려	자원봉사자 격려 및 축하공연
	다. 통합자원봉사	1/100	500	재난재해 활동 교육지원 외	교육 및 활동 계획
	라. 연대협력사업등	11/11	7,280	자원봉사활성화를 위한 협회 활동등	자원봉사 네트워크 활성화
5. 추진역량 강화	소 계	65/11,520	9,920		
	가. 자원봉사 홍보, 책자	5/6,500	6,500	자원봉사 홍보활동	자원봉사활동 생활화
	나. 자원봉사자 교육	50/5,000	1,920	기본교육 및 전문교육	자원봉사 기본 마인드향상
다. 관리자 연수 및 교육	10/20	1,500	전문분야별 교육으로 전문역량강화	적합한 교육내용으로 자원봉사 의미 및 중요성 전달	
6. 구,군 특화사업	소 계	1/500	4,860		
	가. 구,군 특화사업	1/500	4,860	전문자원봉사자 양성으로 재능기부 활동 확대	지역 특화사업으로 자원봉사 활성화 기여
7. 북구자원봉사 특성화사업	소 계	4/600	10,000		
	가. 북구 자원봉사 특성화사업	4/600	10,000	북구 에코 불런투어 반려견과플로깅 봉사활동 자원봉사자대회등	인정보상을위한 불런투어 및 자원봉사자 격려등
8. 사회복지 공동모금회	소 계	3/2,100	31,000		
	가. 동화나라버스도서관	1/1,500	8,000	동화나라 버스도서관	독서지도 및 도서대여, 시설 보강사업, 월별이벤트 진행
	나. 찾아가는 세탁소	1/500	13,000	취약계층 이불세탁지원	취약계층 이불 세탁 사업
	다. 너의입학을 축하해	1/100	10,000	취약계층 학습키트 지원	취약계층 학습키트 지원